

# **X**VISION | *Erweiterte Überwachung*

Fernsteuerung und Fernüberwachung für betriebskritische Kaltwassersätze  
und Wärmepumpen



*Today's technology for  
tomorrow's reliability.*

**MTA**<sup>®</sup>  
Cooling, conditioning, purifying.



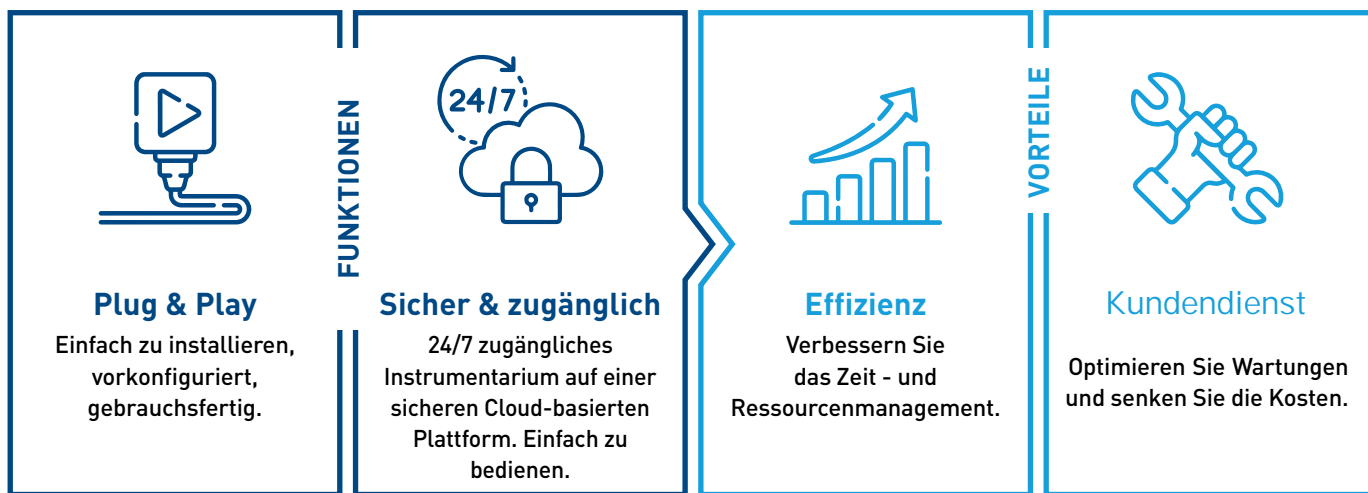
## Alles nur einen Klick entfernt Jederzeit und überall

Die Aufrechterhaltung der optimalen Leistung einer Anlage ist ein Schlüsselfaktor für zukunftsorientierte HLK- und industrielle Kühl- Systeme. Dadurch werden gleichzeitig Betriebs- und Wartungskosten gesenkt. Intelligente Konnektivität eröffnet neue Wege zur Steuerung und Wartung von Betriebssystemen.

xVISION ist eine fortschrittliche webbasierte Plattform, die in einer Cloud verwaltet wird. Sie ermöglicht die Verwaltung, Überwachung und Diagnose von betriebskritischen Heiz- und Kühlanlagen. Das System ist jederzeit und überall zugänglich und liefert aktuelle Erkenntnisse, um fundierte Entscheidungen zur Verlängerung der Lebensdauer einer Anlage, und zur Verbesserung der Leistung zu ermöglichen.

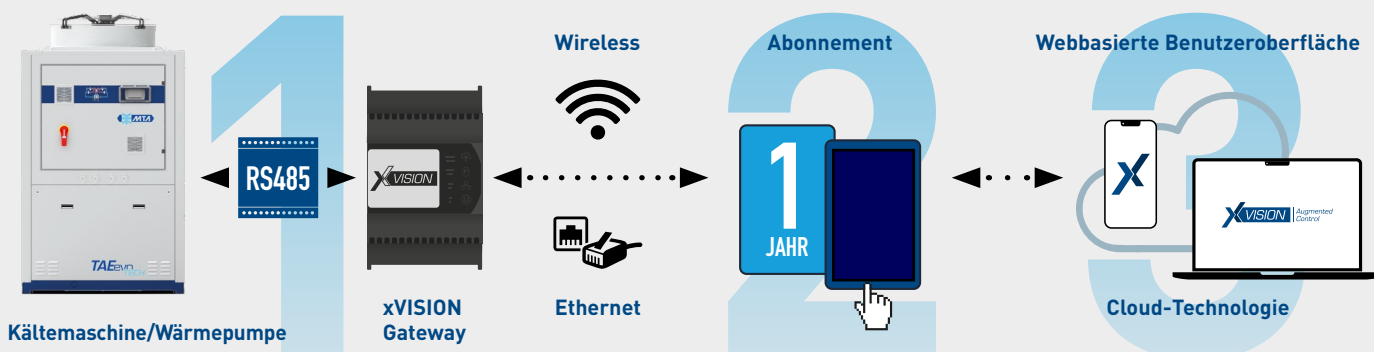
### Merkmale & Vorteile

## Immer Kontrolle über Ihr System



### Systemkonzept

## Verbinden Sie Ihre Geräte mit der Cloud



**1) Wählen Sie** den Kommunikationskanal: Die Gateways sind für kabelgebundenes Ethernet oder Wireless 2G/4G-Netzwerkonnktivität mit sicherem und zuverlässigem Betrieb ausgelegt. Wireless-Gateway-Kits werden mit der SIM-Karte geliefert. Die Gateways sind erhältlich mit einem Wandgehäuse für die Installation im Freien oder „on-board“ an der Anlage.

**2) AKTIVIEREN Sie ein neues** Abonnement in der web-basierten Plattform xVISION und richten Sie ein neues Konto ein. Abonnements sind für 1 Jahr erhältlich.

**3) GREIFEN Sie über die** gängigsten Webbrowser und jeder Art von Mobilgerät auf Ihr xVISION zu.

## Hauptfunktionen

Interagieren Sie mit Ihren Geräten, sie haben eine Geschichte zu erzählen



### Systemstatus und -standort

Alle Ihre Geräte eine Fingerspitze entfernt. Ein Kartendiagramm visualisiert die geographische Position jeder Anlage (auf Anfrage) und den Anlagenstatus.



### Fern-Geräteverwaltung

Benutzerfreundliche Echtzeit-Oberfläche für Fernparametrierung (z. B. Sollwert, Freigabe) und Live-Informationen zum aktuellen Betrieb.



### Fernüberwachung

Die Prozessdaten des Anlagenreglers werden sicher gesammelt und auf einem Fern-Cloud-Server gespeichert. Live-Daten sind über die xVISION-Webplattform in Trenddiagrammen und Tabellen abrufbar.



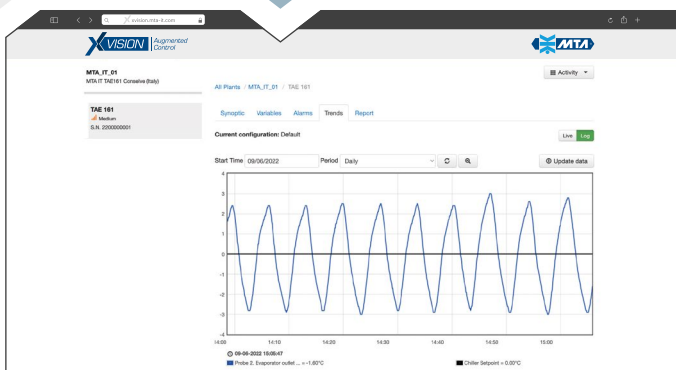
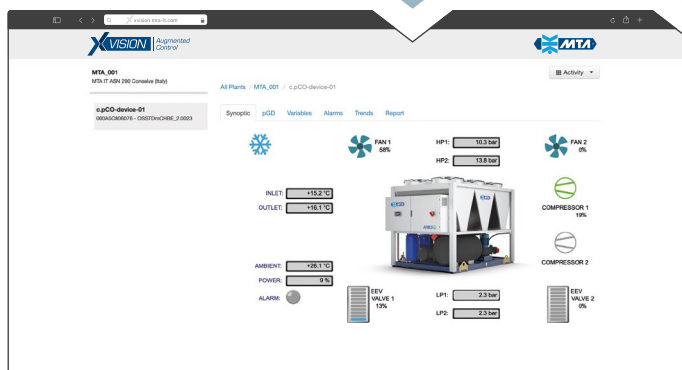
### Analyse und Reporting

Historische Datenblicke sind immer auf der Webplattform verfügbar, mit Visualisierung über Trenddiagramme. Automatische Berichte können für weiterreichende Analysen verwendet werden.



### Überwachung von Warnungen

Echtzeit-Warnungen, Warnungsverlauf und automatisierte Alarmbenachrichtigungen machen die Ursachenerkennung eines Problems leichter, und stellen die richtige Vorgehenseise sicher.



## On-Board-Kit

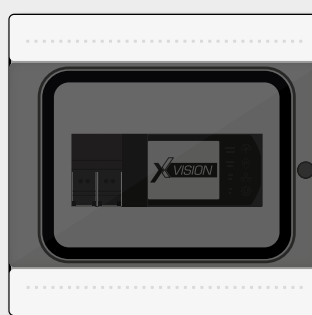
Das Kit ist für die Installation des Gateways im Schaltschrank der Anlage konzipiert. Hauptkomponenten des Kits:



- Ethernet / 2G / 4G Gateway
- SIM-Karte (nur für 2G- und 4G-Gateways)
- Transformator (230V Eingang nach 24V Ausgang)
- Omega DIN-Hutschiene mit selbstklebendem Gerätehalter
- Antennenkit\* mit 3m Verlängerung (nur für 2G und 4G Gateways)

## Aufputzgehäuse-Kit

Das Kit ist für die Installation des Gateways im Freien konzipiert. Hauptkomponenten des Kits:



- Ethernet / 2G / 4G Gateway
- SIM-Karte (nur für 2G- und 4G-Gateways)
- Transformator (230V Eingang nach 24V Ausgang)
- Aufputzgehäuse, IP65, IK09, Klasse II, UV-beständig\*\*
- Antenne geschützt im wandmontierten Gehäuse (nur für 2G- und 4G-Gateways).
- Kit enthält 3m Verlängerung, die eine externe Installation ermöglicht\*

(\* ) Die Antenne kann nicht in metallischen Schaltkästen installiert werden. Wenn Sie im Freien installiert werden, ist ein geeigneter Schutz vorzusehen: Setzen Sie die Antenne nicht direktem Sonnenlicht (UV), Regen usw. aus.

(\* ) Im Falle einer Fern- und Außeninstallation bieten Sie einen angemessenen Schutz und setzen Sie die Antenne nicht direktem Sonnenlicht (UV), Regen usw. aus. Die Antenne kann nicht in metallischen Schaltkästen installiert werden.

(\*\*) Das Gehäuse ist ausschließlich CE und UKCA zertifiziert.

KOMPATIBILITÄT Baureihen	On-Board Kit		Zusatzgehäuse-Kit für Wandmontage		andere Anforderungen R485 module (opt.)
	Ethernet	Wireless 2G/4G (1)	Ethernet	Wireless 2G/4G (1)	
TAEvo TECH / HAEvo TECH / TWEvo TECH	•	•	•	•	obligatorisch [2]
TAEvo TECH UL / TWEvo TECH	•	•	NA	NA	obligatorisch [2]
TAE G	•	•	•	•	obligatorisch [2]
TAE LWT	•	•	•	•	obligatorisch [2]
TAURUS TECH / HTAURUS TECH	•	•	•	•	obligatorisch [2]
TAURUS G	•	•	•	•	obligatorisch [2]
ARIES TECH 2 / HARIES TECH	•	•	•	•	NR
ARIES TECH 2 UL	•	•	NA	NA	NR
ARIES G	•	•	•	•	NR
ARIES N	xVISION ready [3]	•	xVISION ready [3]	•	NR
PHOENIX G / iPHOENIX G	•	•	•	•	NR
PHOENIX Z	•	•	•	•	NR
AQUARIUS G	•	•	•	•	NR
CYGNUS TECH / HCYGNUS TECH	NA	NA	•	•	obligatorisch [2]
iHCYGNUS TECH	NA	NA	•	•	NR

#### Legende:

- verfügbar | NA nicht verfügbar | NR nicht erforderlich

#### Fußnoten:

- (1) 2G: Kits auf Anfrage erhältlich, ausschließlich für EMEA-Länder. Bitte nehmen Sie für weitere Informationen Kontakt mit dem MTA Vertrieb auf.  
4G: Gateway-Typ, die SIM-Karte und das Abonnement der Web-Plattform können vom Ort der Installation abhängen. Bitte kontaktieren Sie MTA für weitere Details.
- (2) RS485: Das Gerät muss mit einer optionalen, seriellen RS485-Schnittstelle für die Überwachung ausgestattet sein. Der Einsatz einer RS485 in Verbindung mit dem xVISION Gateway schließt einen Modularitätsbetrieb aus.
- (3) xVISION-fähig: ARIES N (ASN) Regelungen verfügen standardmäßig über ein integriertes Ethernet Gateway (2G / 4G erfordert ein zusätzliches Gateway), Dadurch ist nur ein Abonnement der Webplattform erforderlich.



MTA fühlt sich der Zufriedenheit seiner Kunden verpflichtet und ist daher nach der ISO 9001 zertifiziert.



Alle Produkte von MTA entsprechen den Europäischen Sicherheitsrichtlinien und tragen die CE-Kennzeichnung.

#### MTA Deutschland GmbH

Auf der Kurt 1  
41334 Nettetal  
Tel. +49 (0)2157-12402-0  
Fax +49(0)2157-12402-40  
info@mta.de  
www.mta-de



Cooling, conditioning, purifying.